



Unser  
Unternehmen  
im Blick



**HÖTTEN**  
Industrie & Services



# Unser Unternehmen im Blick

Wir, die Hötten Industrie & Services GmbH aus Dorsten, fertigen seit Mitte der 60er Jahre anspruchsvollste Maschinenbauprodukte und Stahlbaukonstruktionen.

Wir berücksichtigen geltende Sicherheitsbestimmungen und Fertigungsstandards. Unser Team besteht aus einem gesunden „MIX“ aus technischen und kaufmännischen Fachleuten, die ihr Bestes geben, um all Ihren Anforderungen gerecht zu werden. Egal bei welcher Herausforderung wir Sie unterstützen können, wir erstellen zusammen mit Ihnen ein maßgeschneidertes und flexibles Leistungsangebot.

## Unser Weg zum Erfolg

Ziel unserer Qualitäts- und Umweltpolitik ist es, Kunden dem Stand der Technik entsprechend preiswürdige und fehlerfreie Produkte zu liefern, ohne die Umwelt zu belasten. Um dieses Ziel gewährleisten zu können, ist der Einsatz aller Betriebsbereiche und Mitarbeiter unerlässlich.

Jeder Mitarbeiter ist dabei in ein Management integriert, das die Planung, Steuerung und Überwachung aller qualitäts- und umweltrelevanten Tätigkeiten sicherstellt. Bei diesen Arbeiten hat die Fehlervermeidung und permanente Verbesserung stets Vorrang vor der reinen Fehlerbeseitigung.

Weiter sind wir bestrebt, unnötige Umweltbelastungen zu vermeiden und Risiken in den Bereichen Gesundheitsschutz und Arbeitssicherheit zu minimieren. Leben und Gesundheit stehen über allen anderen Interessen!

Wir sind für Sie der faire und fachkundige Berater für Ihre Bedürfnisse und Anforderungen. Hierzu beziehen wir Sie in jeder Phase der Herstellung mit ein.

Die Wertschöpfung in unserem Unternehmen, von der Kundenanforderung bis zur Kundenzufriedenheit, ist in Prozessen festgelegt. Die Eingaben, Tätigkeiten und Ergebnisse für die Prozesse sind im Intranet für jeden Mitarbeiter dargestellt.

## Partner-Kooperationen

Um Sie bestmöglich zu betreuen und all Ihre Anforderungen flexibel zu bearbeiten, können wir als Teil der Höver-Gruppe auf Know-how und Ressourcen verschiedenster Spezialisten zurückgreifen. Dabei führen wir eine besonders enge Zusammenarbeit mit der Quast Anlagentechnik GmbH. Zusätzlich unterstützt uns Horst Küppers als externer Partner mit seinen langjährigen Erfahrungen im Kraftwerksbau. Nicht zuletzt deshalb sind wir der richtige Partner für den sicheren Rückbau Ihrer Atomkraftwerke.

# Unsere Leistungen

Wir führen für Sie folgende Serviceleistungen durch:

## Montageunterstützung

durch unser Fachpersonal bei Stillständen

## Beratung

bezüglich des strategisch richtigen Ablaufs Ihres Projektes

## Durchführung

von Wartungsarbeiten an Ihren Maschinen und Anlagen

## Herstellung

von Ersatzteilen  
(Neufertigung sowie Aufarbeitung)

## Modernisierung

von Anlagen nach Ihren Wünschen sowie nach unseren Empfehlungen

## Demontage

von Anlagen mit anschließender Instandsetzung in unserem Werk sowie Remontage und Inbetriebnahme in Ihrem Werk

## Demontage

Wir demontieren effizient und nach geltenden Sicherheitsstandards Ihre gewünschten Anlagen. All dies geschieht nach den gesetzten Zertifizierungsstandards. Weitere Informationen zu unseren Zertifikaten erhalten Sie auf Seite 9.

## Sonderbau von Maschinen und Apparaten

Sie haben die Herausforderung und wir haben die passende Lösung. Wir erstellen für Sie ein fachgerechtes Angebot basierend auf Ihren Anforderungen, die wir in einem technischen Gespräch gemeinsam erarbeiten. Daraufhin werden die ersten Zeichnungen Ihrer benötigten Apparatur erstellt, die als Basis für die spätere Produktion dienen. In der arbeitsvorbereitenden Phase prüfen wir die Fertigstellungsunterlagen und erstellen Material- und Arbeitspläne. Auf diese Weise erzielen wir einen optimalen Prozess, der allen Projektanforderungen gerecht wird.

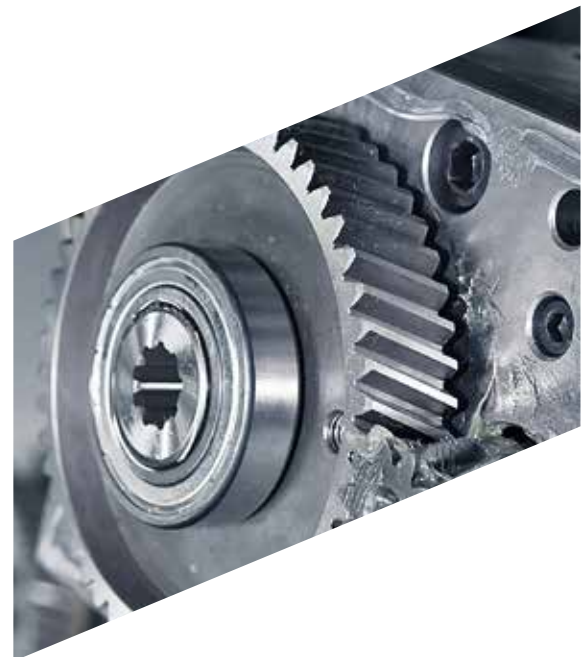


## Montage

Bei Stillständen oder Neuanschaffungen unterstützen wir Sie gerne bei der Montage durch unser entsprechend ausgebildetes Fachpersonal. Hierbei sind uns die fachgerechte Endmontage und die Arbeitssicherheit von allen anwesenden Personen ein besonderes Anliegen.

## Stahlbau

Wir fertigen für Sie Stahlbauteile bis zu einem Stückgewicht von 10 Tonnen, bei unseren Kooperationspartnern sind sogar bis zu 100 Tonnen möglich. Außerdem behandeln wir die Bauteile mit Wärme, bearbeiten sie zusätzlich mechanisch und lackieren sie für einen nachhaltigen Schutz. Neben der Druckbehälter-Zulassung haben wir seit Juni 2013 die Zulassung gemäß EN 1090-1:2009/AC:2010 für tragende Stahlbauteile bis EXC 2.



## Entwicklung von Vakuumschleusen

Die Weiterentwicklung und Optimierung der Arbeitsprozesse und Produkte liegen uns am Herzen. Aktuell wurde durch die Zusammenarbeit innerhalb der Höver-Gruppe eine Vakuumschleuse entwickelt. Diese Entwicklung und die daraus gewonnenen Erkenntnisse lassen wir selbstverständlich in die Arbeit mit Ihnen einfließen. Die Vakuumschleusen sorgen für eine sichere und gereinigte Arbeitsumgebung!

## Elektrotechnische Arbeiten

Wir bieten Ihnen zusätzlich elektrotechnische Arbeiten an, um Ihre Maschinen und Ihre Arbeitsprozesse sicher mit den gegebenen fachlichen Qualifikationen zu betreiben und zu warten. Die notwendigen Schutzmaßnahmen werden grundsätzlich ernst genommen und entsprechend eingehalten.



## Behälterbau

Sie teilen uns Ihre Anforderungen mit und wir konstruieren, fertigen und stellen den Behälter amtlichen Prüfstellen (z. B. TÜV) vor, sodass Sie von uns ein einbaufähiges Behältnis für höchste sicherungstechnische Ansprüche erhalten.

## Mechanische Fertigung

Wir drehen, fräsen und bohren – um gemeinsam mit Ihnen die aktuellen Anforderungen in Ihrem Werk professionell und nach aktuell gültigen Sicherheitsstandards zu bewerkstelligen. Weitere Informationen bezüglich unserer Zertifikate erhalten Sie auf Seite 9.





# Zertifizierung

## Ihr zertifizierter Partner

Was den Rückbau von Atomkraftwerken angeht, sind wir Ihr zertifizierter Partner nach den sicherheitstechnischen Regeln des kerntechnischen Ausschusses (KTA 1401 (02/13)).

Unsere hohen Qualitätsansprüche, sowie den verantwortungsvollen Umgang mit der Umwelt, haben wir zusätzlich von der Prüfungsstelle TÜV NORD wie folgt zertifizieren lassen:

Für das Management System nach  
DIN EN ISO 14001 : 2009

Als Schweißbetrieb von Druckbehältern / Druckbehälterteilen und  
Rohrleitungen / Rohrleitungsteilen nach AD 2000-Merkblatt HPO



Für werkseigene Produktionskontrolle  
nach EN 1090-1:2009+A1:2011





ZERTIFIKAT  
Druckgeräte  
& Co. KG



Für das Management System nach  
BS OHSAS 18001 : 2007

ZERTIFIKAT  
Für das Managementsystem nach  
BS OHSAS 18001 : 2007

Der Hersteller von Druckbehältern, Konstruktion, Fertigung,  
TUV NORD CERT-Systeme nach BS OHSAS 18001:2007  
Hötten Industrie & Services GmbH  
Bismarckstr. 9  
46296 Dorsten  
Deutschland

Umfangsbereich  
Entwicklung, Projektierung, Konstruktion, Fertigung,  
Generalüberholung und Service im Bereich Maschinenbau

S. Vetsch  
Industrie & Services GmbH  
Bismarckstr. 9  
46296 Dorsten  
Deutschland



ZERTIFIKAT

Für das Managementsystem nach  
DIN EN ISO 9001 : 2008

Der Hersteller von Druckbehältern, Konstruktion, Fertigung,  
TUV NORD CERT-Systeme nach DIN EN ISO 9001:2008  
Hötten Industrie & Services GmbH  
Bismarckstr. 9  
46296 Dorsten  
Deutschland

Umfangsbereich  
Entwicklung, Projektierung, Konstruktion, Fertigung,  
Service im Bereich Maschinenbau



Für das Management System nach  
DIN EN ISO 9001 : 2008

Als Hersteller von Druckbehältern / Druckbehälterteilen und  
Rohrleitungen / Rohrleitungsteilen nach AD 2000-Merkblatt HPO

66/15001



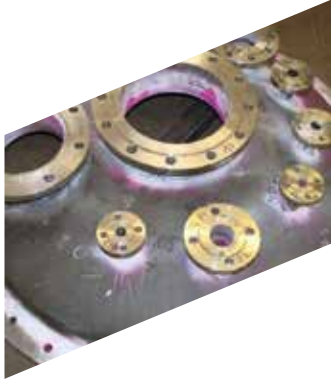
ZERTIFIKAT  
Hötten Industrie & Services GmbH





# Geprüfte Sicherheit

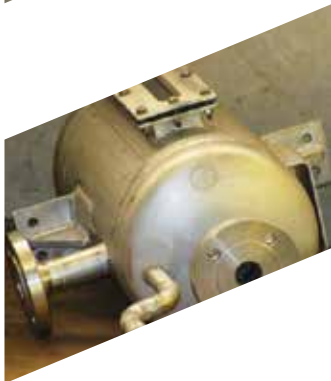
Nachfolgend möchten wir Ihnen gerne, einige Beispiele von erfolgreich umgesetzten Projekten darstellen. Durch die Integration von Maschinenbau- Sicherheits- und E-Technik in unserem Hause, wird bereits in der Entstehungsphase größtes Augenmerk auf ein sicheres Produkt gelegt.



## Beheizbarer Harzabsetzbehälter

Besonderheiten:

Der Behälter wurde mit einem Filterboden zur Trennung des Harzes von Transportwasser ausgestattet. Ein integrierter Propeller Rührer sorgt für die Homogenisierung der Suspension im Behälter und beugt der Verstopfung des Filterbodens vor. Der Behälter wurde von außen mit einer umlaufenden Heizspirale versehen und zusätzlich mit einer Mineralfaser gedämmt welche mit 1mm Glattblech ummantelt wurde. Alle Dichtnähte wurden zu 100% PT geprüft.



## Druckausgleichbehälter

ein wichtiges Produkt in der Nukleartechnik mit höchsten Anforderungen an die Sicherheit

Besonderheiten:

Der Auftrag beinhaltete 5 baugleiche, zylindrische Ausgleichbehälter aus Werkstoff: 1.4301 mit den Abmaßen  $\varnothing 205 \times 372$ mm. Sie dienen als Barriere und Sicherheitsmechanismus gegen einen zu geringen Arbeitsdruck im nachgeschalteten Neutralisationstank. Alle Dichtnähte wurden zu 100% PT geprüft.



## Wiederaufbereitungsanlagen benötigen sichere Caissons

Besonderheiten:

Die Caissons für die Behandlung radioaktiver Abfälle sind im Wesentlichen containerartige Arbeitsräume mit Zugangsschleusen, die als selbsttragende Edelstahlkonstruktion gefertigt sind. Sie dienen der Aufarbeitung sperriger und strahlenschutztechnisch kritischer, radioaktiver Abfälle. Im Inneren soll die Zerlegung, Sortierung und Aufbereitung der radioaktiven Abfälle sowie Dekontaminationsarbeiten in fremdbelüfteten Schutzanzügen erfolgen.



## Transportwagen für den Rückbau kerntechnischer Anlagen

müssen aus Sicherheitsgründen leicht dekontaminierbar sein

Besonderheiten:

Der Transportwagen hat eine leicht dekontaminierbare planausgeführte Oberfläche und wurde mit 8 Radsätzen mit doppeltem Spurkranz ausgerüstet. Ein integriertes Wägesystem mit Signalgeber bei Erreichung der max. Belastung verhindert eine Überlastung des Transportfahrzeuges. Der Antrieb erfolgt über einen batteriebetriebenen Motor.



## Ein- und Ausschleusmodul für den Rückbau kerntechnischer Anlagen

benötigen eine dekontaminierbare Verkleidung

Besonderheiten:

Die Module werden in einer kerntechnischen Anlage eingesetzt und bestehen jeweils aus einer Stützkonstruktion und einer dekontaminierbaren Verkleidung. An den Hauptstützen wurden Konsolen für die Aufnahme der Kranbahnträger angebracht. Die Bauteile wurden zu 100% VT und die relevanten Schweißnähte zu 100% MT geprüft. Kundenseitig war eine detaillierte Dokumentation erforderlich.

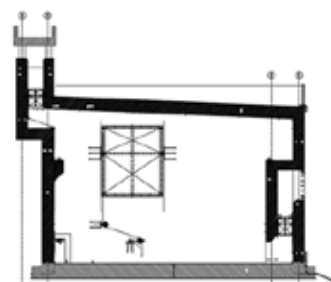


## Sonder-Druckbehälter

für eine Anlage zur Verfestigung flüssiger radioaktiver Abfälle

Besonderheiten:

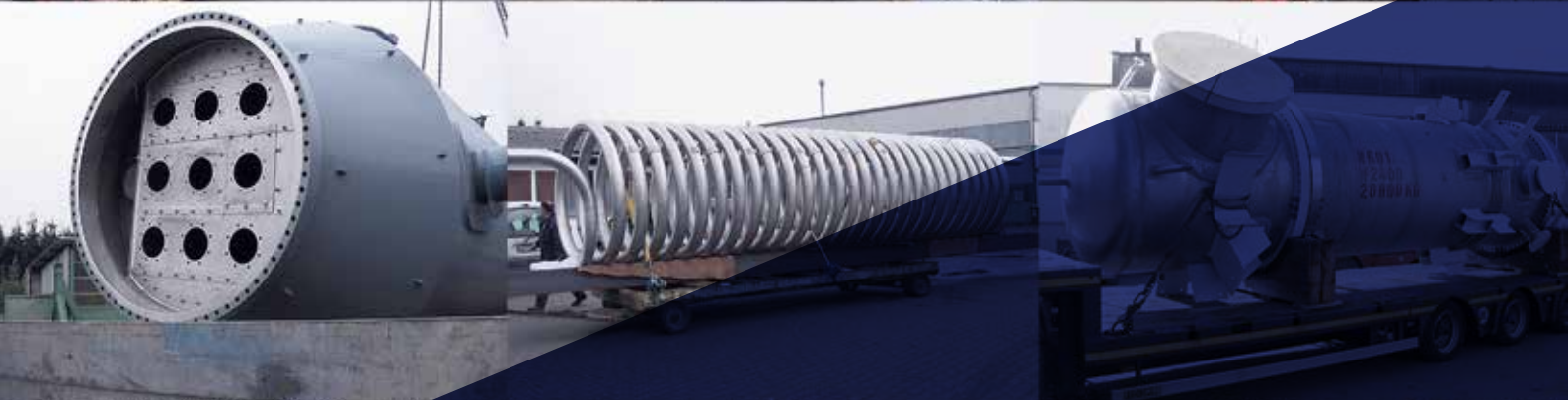
Jedes Einzelteil wurde mit Chargennummer „lowstress“ hart gestempelt. Auf dem Bohrwerk wurde ein Sonderflansch aus einem Rohteil hergestellt.



## Zuluft- und Abluftklappen eines Zwischenlagers müssen wartungsfrei aber betriebssicher sein

Besonderheiten:

Bei der Auslegung der Lüftungskonstruktion stand die Erstellung eines wartungsfreien, einfachen und betriebssicheren System im Vordergrund.



# Schwesterunternehmen

## Quast Anlagentechnik



### Das Motto: "Motivierte Menschen - Perfekte Produkte"

Die Quast Anlagentechnik GmbH, die ihren Sitz in Eschweiler hat, ist ein Schwesterunternehmen von der Hötten Industrie & Services GmbH und unterstützt uns in der Beratung und der Bereitstellung von Druckbehältern und Rührwerksbehältern.

Die Belegschaft von rund 80 Mitarbeitern ist hervorragend geschult, womit der Einsatz von modernen Technologien und Maschinen auf höchstem Niveau gewährleistet werden kann - und dies seit über 55 Jahren.

# Kontakt



Geschäftsführung  
Wolfgang Kroll

Telefon: +49 (0) 2369 / 20571 - 58  
E-Mail: [w.kroll@hoetten-is.de](mailto:w.kroll@hoetten-is.de)

Geschäftsführung  
Karl Christoph Höver

Telefon: +49 (0) 172 / 2943782  
E-Mail: [k.c.hoever@bam-kuerten.de](mailto:k.c.hoever@bam-kuerten.de)

Technischer Vertrieb (Berater)  
Horst Küppers

Telefon: +49 (0) 173 / 3966837  
E-Mail: [gfk@kueppers.biz](mailto:gfk@kueppers.biz)

Hötten Industrie & Services GmbH

Burenkamp 9  
46286 Dorsten

Telefon: +49 (0) 2369 / 20571 - 0  
Telefax: +49 (0) 2369 / 20571 - 11

Web: [www.hoetten-is.de](http://www.hoetten-is.de)  
E-Mail: [m.kroll@hoetten-is.de](mailto:m.kroll@hoetten-is.de)



## Flexibilität und Sicherheit

Ihr zertifizierter Partner, der auf Ihre Bedürfnisse sowie auf Ihre speziellen Anforderungen individuell eingeht.